




Road to Social Change 2023

3° Edizione

Banking Academy – ESG Italy
2023

Empowering
Communities to Progress. |  **UniCredit**

EDIZIONE 2023



La **Banking Academy – ESG Italy di UniCredit**, in collaborazione con **AICCON, Politecnico di Milano/Tiresia, POLIMI Graduate School of Management, Fondazione Italiana Accenture e TechSoup** presenta la Terza edizione di **ROAD TO SOCIAL CHANGE**

OBIETTIVI

- Continuare il percorso **per diffondere la cultura della Sostenibilità Integrale** in imprese, organizzazioni e istituzioni
- Supportare la comunità (Imprese – Non Profit – Istituzioni) nel comprendere e raggiungere gli **obiettivi ESG** e generare un **impatto sociale positivo e benessere sui territori**
- Continuare a **far crescere la community** dei Social Change Manager
- **Ampliare e consolidare le competenze** già acquisite nelle precedenti edizioni dalla community di oltre 480 Social Change Manager



Perché partecipare a Road to Social Change

IL PROGETTO

Road to Social Change è il percorso di ispirazione e formazione sulla **sostenibilità integrale** volto a generare **impatto sociale positivo** sostenendo la **crescita e la certificazione delle competenze di rappresentanti di imprese, organizzazioni del Terzo settore e istituzioni** proponendo contenuti di alto valore, networking e una Call per stimolare progettualità ad impatto sociale.

A CHI SI RIVOLGE

A tutte le organizzazioni For Profit, Non Profit e ai rappresentanti delle istituzioni che intendono essere ispirati, formati e ricevere una certificazione delle competenze sui temi ESG e della Sostenibilità Integrale.

PERCHE' PARTECIPARE

Per acquisire e rinforzare le proprie competenze sui temi chiave legati alla Sostenibilità e all'ESG, tra cui: dimensione sociale e competitività; *Just Transition* (transizione giusta, equa ed inclusiva); Modelli di governance; digitalizzazione e innovazione per generare impatto sociale; tassonomie e misuratori di performance, raccontati a più voci e da diversi e concreti punti di vista.

Per ottenere la certificazione delle competenze acquisite rilasciata dalla Business School del Politecnico di Milano



I DRIVER



SVILUPPARE COMPETENZE E NUOVE CULTURE MANAGERIALI

» Per far **crescere la cultura e le competenze manageriali** in ottica di sostenibilità Integrata per generare un impatto sociale positivo.



STIMOLARE UNA TRANSIZIONE GIUSTA, EQUA ED INCLUSIVA

» **Posizionare le tematiche ESG** in modo concreto, come acceleratori di una crescita economica strettamente connessa al sociale, all'ambiente e alle comunità



GENERARE IMPATTO SOCIALE ATTIVANDO UN'AZIONE DI RETE TRA GLI ATTORI DELLA COMUNITA'

» Per alimentare una **visione sistemica** attraverso la costruzione di alleanze e reti per la promozione del benessere nei territori (**impatto sociale positivo**)



Struttura del percorso



PERCORSO

TALK

Contenuti formativi e Ispirazionali su Agenda Sociale e ESG

CONTENUTI ON DEMAND

Kit di Contenuti formativi su sostenibilità, innovazione, digitalizzazione, ESG, managerialità

CALL 2023

Per premiare il miglior Progetto di impatto sociale

EVENTO DI CHIUSURA

Per confrontarsi su trend di innovazione legati alle strategie ESG di PMI, Terzo settore e Istituzioni



CERTIFICAZIONE COMPETENZE DAL POLITECNICO DI MILANO

Rilascio di open badge di I e II livello per chi fruisce di tutti i contenuti e supera test finale diventando Social Change Manager

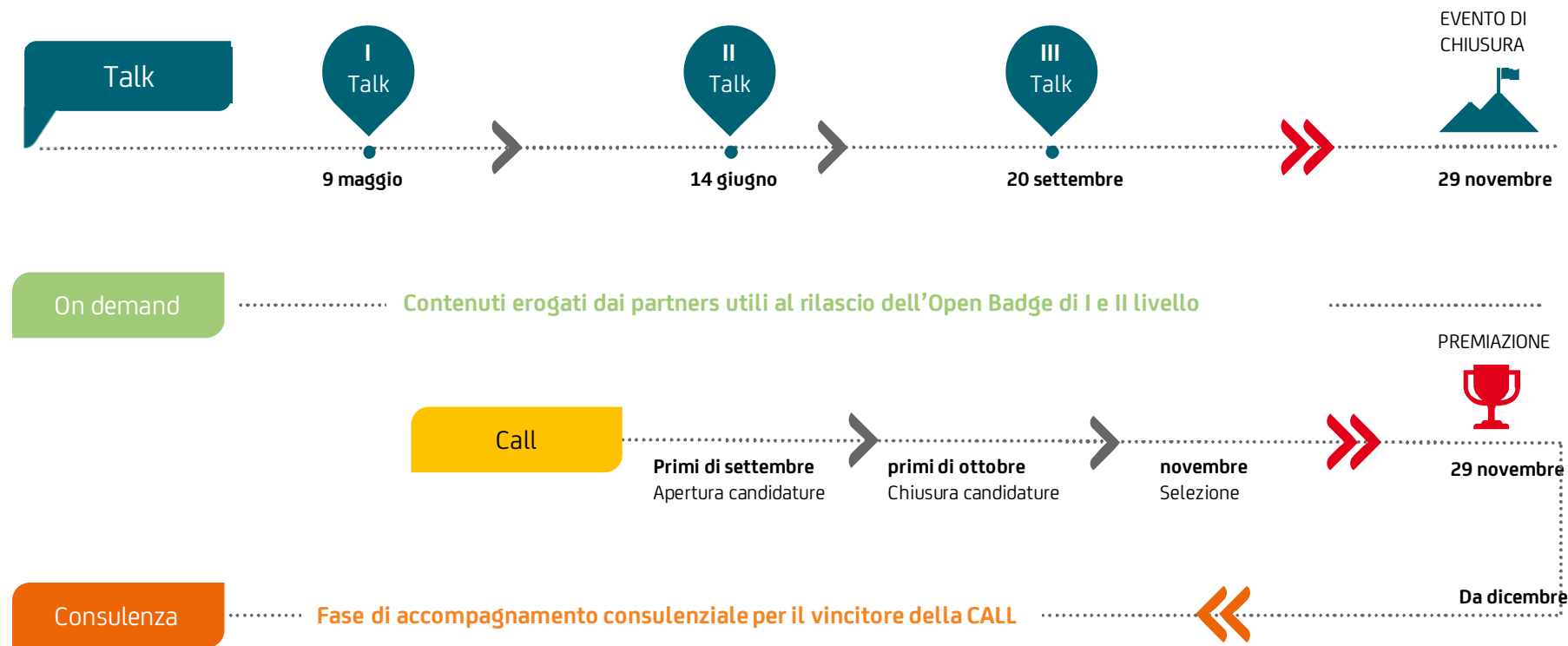


ATTIVITA' E CONTENUTI ESCLUSIVI PER I SOCIAL CHANGE MANAGER GIÀ CERTIFICATI

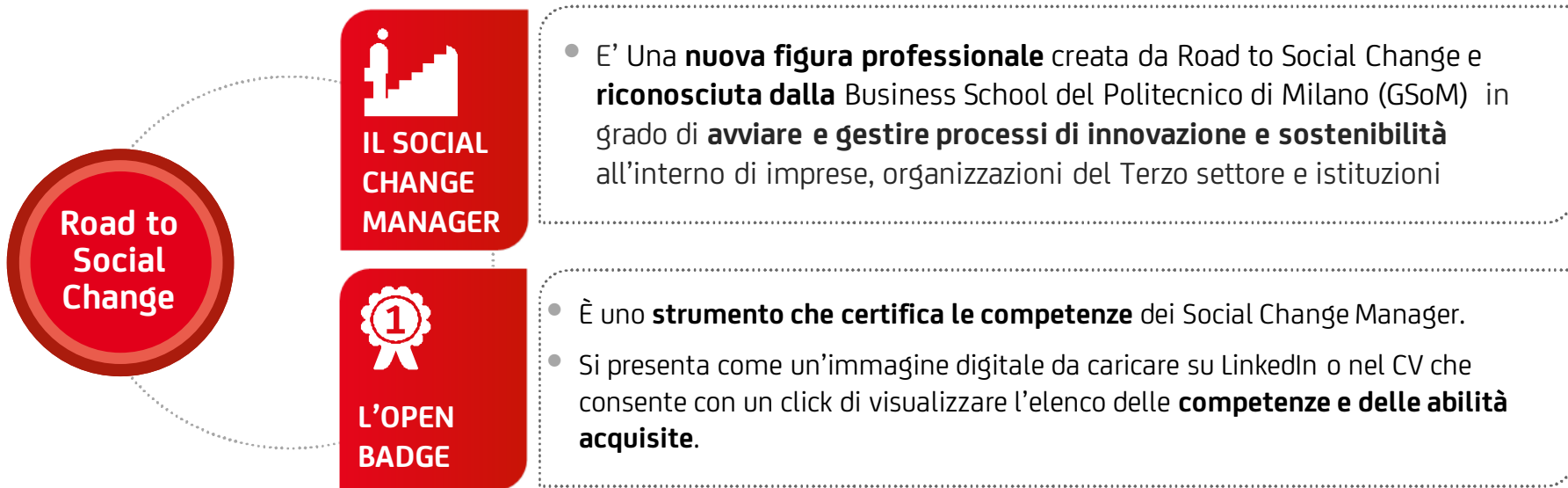
Area dedicata in esclusiva a chi ha già ottenuto l'open badge, organizzazione in iniziative di coinvolgimento attivo ad hoc



La Timeline del Percorso



Il Social Change Manager



I SOCIAL CHANGE MANAGER AD OGGI



Tra la prima e la seconda edizione di Road to Social Change sono stati:

- **Certificati 482 Social Change Manager**
- **Rilasciati 774 Open Badge** (482 di I livello – 292 di II livello)



L'Open Badge di I e II Livello

COME OTTENERE L'OPEN BADGE I LIVELLO



Fruizione di:

- 4 Talk dell'edizione 2023
- 4 Talk su ESG (da scegliere tra quelli selezionati 2021/2022)



Fruizione dei contenuti On Demand, su:

- Managerialità
- Imprese Ibride e modelli di business per l'impatto
- Misurazione e gestione dell'impatto Sociale
- Tecnologie Digitali Abilitanti
- Digitalizzazione per la sostenibilità



Superamento Assesment Test



Ricezione Open Badge I livello dalla GSOM,
POLIMI Graduate School of Business

COME OTTENERE L'OPEN BADGE II LIVELLO



Acquisizione dell'Open Badge di I Livello



Fruizione di:

- 4 Talk dell'edizione 2023 (per SCM I livello 2021-2022)



Fruizione dei contenuti On Demand, su:

- Gestione della sostenibilità
- Community building
- Partenariati per la sostenibilità



Condivisione di azioni concrete di cambiamento



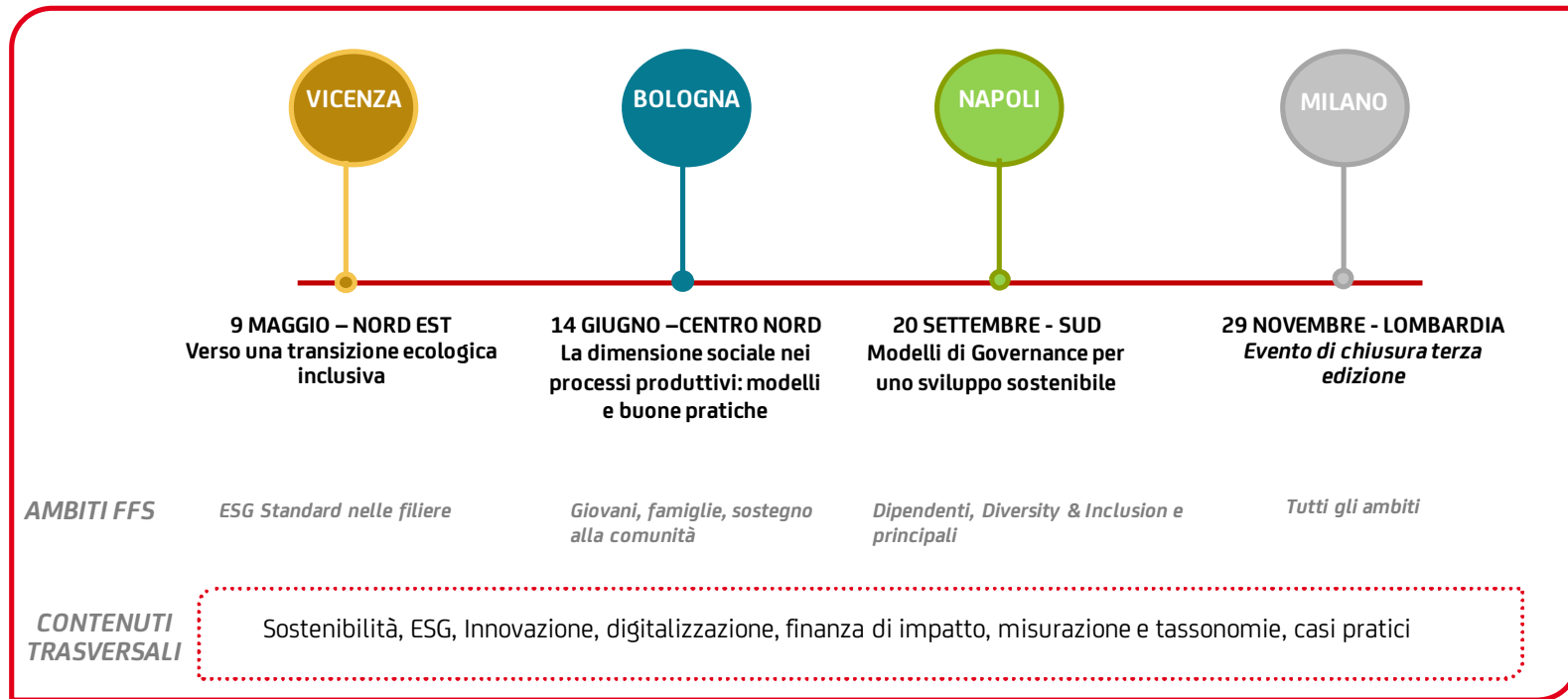
Superamento Assesment Test



Ricezione Open Badge II livello dal GSOM,
POLIMI Graduate School of Business



Le quattro tappe della terza Edizione



Il nuovo format dei Talk

FORMAT



MODALITA' DI PARTECIPAZIONE:

Aula fisica presso una Azienda del territorio + collegamento streaming nazionale



DURATA:

1h 45



**Per i Nuovi
Social Change
Manager**

contenuti

**»» 8 Macro contenuti aperti in
oltre 25 sotto temi**

1. Managerialità
2. Imprese Ibride e modelli di business per l'impatto
3. Misurazione e gestione dell'impatto Sociale
4. Tecnologie Digitali Abilitanti
5. Digitalizzazione per la sostenibilità
6. Gestione della sostenibilità
7. Community building
8. Partenariati per la sostenibilità

**Per i Social
Change
manager già
certificati**

contenuti

»» Contenuti e attività esclusive

- Agire il cambiamento per generare impatto sociale
- Condivisione di esperienze ispirazionali
- Contenuti di approfondimento sulla base delle indicazioni che saranno raccolte dai Social Change Manager



I TALK 2023



VERSO UNA TRANSIZIONE ECOLOGICA INCLUSIVA

15.00 Apertura dei lavori ed introduzione alla terza edizione di Road to Social Change

15.05 La «Just Transition»: una nuova economia legata alla generazione di impatto sociale. I costi sociali ed economici legati alla transizione ecologica. A cura di:

- Serena Giacomini, *Fisica, Climatologa, Presidente di Italian Climate Network*
- Leonardo Becchetti, *Professore ordinario di Economia Università degli Studi di Roma Tor Vergata*

15.30 Approfondimento tecnico sulla transizione ecologica e sulla misurazione delle performance ambientale: trend, tassonomia e reporting. A cura di: Alessio Nasca, *Senior Consultant presso Energy & Strategy, Politecnico di Milano*

15.40 Storie da raccontare: si può creare valore economico migliorando l'ambiente e la vita delle persone? Il caso Fitt Force Carbon Neutral
FITT S.p.A. Benefit Company
Sarah Colpo, *Group Brand & Sustainability Manager*

15.50 «Just Transition» e innovazione: Perché progettare e innovare le filiere produttive offre un'opportunità sostenibile?

16.00 Ascoltiamo l'esperienza di chi:

- ha **valorizzato il territorio** facendo leva su un nuovo modello legato alle filiere sostenibili;
- ha **generato impatto sociale** attraverso investimenti green;
- ha **avviato un processo di innovazione** grazie al contributo di Road to Social Change.

Coordina il confronto Francesco Iannella, *Regional Manager Nord Est UniCredit*

16.30 La digitalizzazione a supporto di una transizione ecologica equa ed inclusiva

16.45 Chiusura e take away: sintesi dei principali punti emersi
Modera: Dario Donato, *Giornalista Economico e conduttore televisivo*

Format

- Aula fisica presso la FITT Group di Vicenza
- Collegamento streaming nazionale

Macro Contenuti

Si comprenderà l'importanza di rispondere alla sfida della transizione ecologica in modo giusto e inclusivo e attraverso soluzioni capaci di generare un impatto sociale positivo nel territorio e nelle comunità.

Take away partecipanti

- Elementi per affrontare la transizione ecologica senza incrementare le disuguaglianze, ma generando impatto sociale sul territorio e sulle comunità di riferimento di imprese e organizzazioni riorientando anche tutte le filiere secondo standard ESG
- Obiettivi normativi e pilastri per la decarbonizzazione del Paese
- Buone pratiche (profit, non profit o pubbliche) e progettualità a cui ispirarsi

LA DIMENSIONE SOCIALE NEI PROCESSI PRODUTTIVI

- Sintesi dei messaggi chiave del primo incontro e introduzione alla seconda tappa
- Cosa è e cosa non è il Social Washing
- L'importanza di assumere la dimensione sociale e comunitaria nelle strategie di sviluppo e le ricadute in termini di competitività
- Testimonianza di un'Impresa del territorio che illustra un modello di business che mette al centro il fattore sociale generando benessere, inclusione e progresso delle comunità
- Tassonomia e indicatori che raccontano e misurano il contributo dell'economia sociale e coesiva allo sviluppo e alla crescita del Paese.

ESPERIENZE:

- **Buona pratica Impact:** come si genera impatto e valore condiviso sul territorio attraverso progetti sociali
- **Buona prativa Digital:** il digitale che abilita la generazione di impatto sociale,
- **Social Change Manager:** Racconto di un Progetto territoriale promosso da un SCM

Coordina il confronto: Andrea Burchi, Regional Manager Centro Nord

Chiusura: sintesi dei principali punti emersi e dei take away

Moderatore: Dario Donato, giornalista economico e conduttore televisivo

Format

- Aula fisica presso Bologna
- Collegamento streaming nazionale

Macro Contenuti

Si porrà al centro la dimensione sociale nelle strategie di sviluppo con l'obiettivo di promuovere un modello competitivo guidato non solo da performance economiche, ma anche dall'impatto e dal valore sociale che imprese e organizzazioni generano sulle comunità

Take away partecipanti

- Comprensione del ruolo sociale di imprese e organizzazioni per rispondere alle sfide del Paese
- Comprensione della necessità di un'interdipendenza tra dimensione economica, sociale, ambientale e comunitaria
- Tassonomia e misurazione delle performance
- Buone pratiche (profit, non profit o pubbliche) e progettualità ad impatto sociale a cui ispirarsi



MODELLI DI GOVERNANCE PER UNO SVILUPPO SOSTENIBILE

- Sintesi dei messaggi chiave di primi due incontri e introduzione alla terza tappa
- Cosa è e cosa non è il Brown-Washing
- L'impatto sociale generato da modelli di governance volti a generare impatto sociale positivo. Integrazione e interdipendenza delle dimensioni ESG all'interno della cultura aziendale ed organizzativa
- Testimonianza di una Impresa del territorio che si è distinta nel generare impatto sociale positivo attraverso un modello di Governance volto a tutelare e valorizzare le risorse interne ed esterne
- Dati e indicatori che raccontano la generazione di valore attraverso modelli di governance

ESPERIENZE:

- **Buona pratica Impact:** come si attivano circuiti virtuosi ad impatto sociale nelle comunità attraverso un processo condiviso tra diversi stakeholder
- **Buona pratica Digital:** progettualità in cui il digitale ha abilitato strategie volte a migliorare il benessere lavorativo, alla promozione dell'inclusione e alla trasparenza
- **Social Change Manager:** Racconto di un Progetto territoriale promosso dal SCM

Coordina il confronto: Ferdinando Natali Regional Manager SUD

● **Chiusura:** sintesi dei principali punti emersi e dei take away

Moderatore: Dario Donato, giornalista economico e conduttore televisivo

Format

- Aula fisica presso Napoli
- Collegamento streaming nazionale

Macro Contenuti

Si analizzeranno i modelli di *governance* e come questi siano determinanti nella promozione del benessere, perché associati a politiche di rispetto dei diritti umani, della salute e dell'inclusività, così come nell'orientamento all'agenda sociale dell'intera organizzazione e delle sue filiere.

Take away partecipanti

- Il ruolo trasformativo dei modelli di *governance* e la rilevanza nella gestione delle transizioni in modo equo e inclusivo
- Indicatori di governance per imprese e organizzazioni
- Buone pratiche (profit, non profit o pubbliche) e progettualità a cui ispirarsi per inserire finalità sociali nei propri modelli di governance

